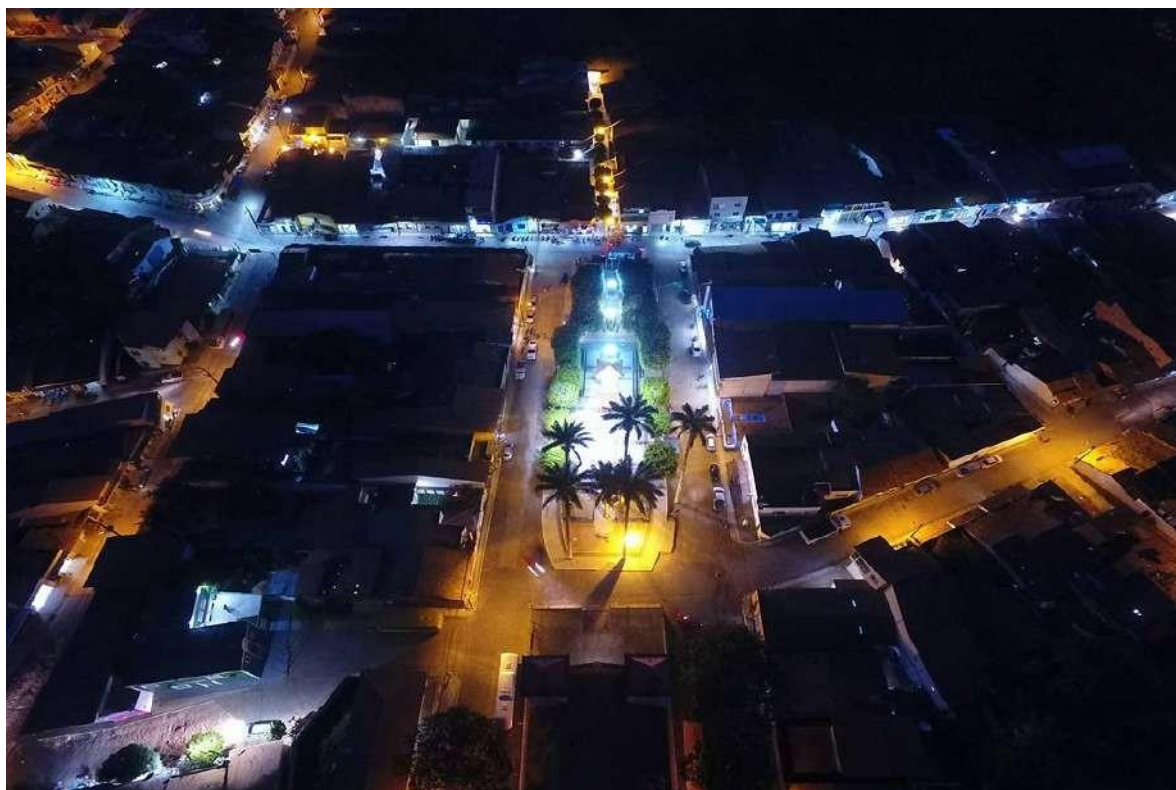




GOVERNO MUNICIPAL GABINETE DA PREFEITA

FOTO DO ESPAÇO SERÁ REALIZADA A MOSTRA REGIONAL NATALINA

A Mostra Regional Natalina realizar-se-á na Praça Municipal Adolfo Lima, situada no centro do município, que por sua vez está bem localizado dentro do Maciço de Baturité, oferecendo 3 (três) rotas de acesso, atendendo a serra e sertão. Acesso através da Rodovia Coacy Pereira sentido Capistrano, Itapiúna e Quixadá. Acesso através da CE – 257 sentidos Canindé, Caridade, Boa Viagem. E CE - 065 sentidos Mulungu, Baturité, Guaramiranga, Redenção, Fortaleza. Possuindo ainda Posto de Combustível em duas as extremidades de saída e entrada do município.



A Praça Adolfo Lima tem 1.520m² de cumprimento, com capacidade para atender 4.560 pessoas. Planejada com rampa de acesso em todas as suas extremidades, revestida em calçamento, piso não derrapante. Suas ruas laterais também são de fácil acesso para munícipes e visitantes. A praça que fica localizada a 120 m do Hospital, acesso direto, pela via lateral direita.



GOVERNO MUNICIPAL GABINETE DA PREFEITA



A maior parte dos eventos que constituem o calendário do município acontecem na Praça Adolfo Lima, caracterizando a mesma como ponto de encontro das manifestações culturais.





GOVERNO MUNICIPAL GABINETE DA PREFEITA

Faz parte da articulação dos eventos culturais na Praça a disponibilidade de assentos para pessoas idosas, bem como acessibilidade para cadeirantes. Visto que estes compõem também a grade de grupos participantes e são um público frequente durante os eventos, sempre compondo plateia.



Projetos executados no espaço: Tradicional festa 1 de janeiro; Aratuba folia; Semana do município; Fest Junino; Aratuba de Fé, Frio e Poesia (Lançamento Junho - tempo indeterminado para funcionamento); Festival folclórico; Projeto Secretaria de Portas Abertas – Diálogo Teatro; Desfile Cívico; Semana da criança; Projeto Secretaria de Portas Abertas – Diálogo Artesanato (Feira da Economia Criativa); Feira Literária; Marcha para Jesus; Festa do Padroeiro ; Aratuba Natal de Luz ; Festa de Confraternização Universal





GOVERNO MUNICIPAL GABINETE DA PREFEITA

A Mostra Aratuba Natal de Luz que acontece na praça a cada ano tem alcançado mais e mais público, sendo noticiada em imprensa de renome. No município de Aratuba teve uma repercussão positiva de alta massa, atendendo a demanda a qual foi elaborado, o projeto ganhou uma característica única no Maciço de Baturité, tornando o município reconhecido como um Encanto no alto da serra, a edição virou noticiário no Jornal o Povo e também no Jornal Diário do Nordeste. A sua segunda edição no ano de 2018 teve igual simetria de repercussão e aproveitamento. As edições sempre contam com apresentações de grupos parafolclóricos do município, cidades vizinhas da região e tem a abertura marcada por um espetáculo Dirigido e apresentado pela Cia de Teatro Ato Ação do município de Aratuba.



Polo de Atendimento:



CRAS:



